



IRIDIUM LTD.

www.gpsplovdiv.com

Tour Mate

РЪКОВОДСТВО ЗА РАБОТА

Какво е Tour Mate?

На кратко казано, **Tour Mate** е 4 в 1 базиран GPS приемник, който ще бъде пръв приятел във вашите пътувания. С него лесно ще можете:

- да намирате предварително маркирани точки
- да записвате вашия маршрут в gps-формат (data logger)
- можете да комбинирате снимки от вашето пътуване с точните им gps-координати, така че всеки, който разполага с gps с възможност за импорт на такива фотографии, да може да ги посети без излишни обяснения и с точност до 1 метър.
- да обменяте данни с други притежатели на Tour Mate или с GPS-и, поддържащи NMEA0183
- и най-важното - **Tour Mate** може да бъде използван за G-Mouse, което ще рече, че може да се превърне във външна gps антена за всеки лаптоп и по този начин да разполагате с изключително мощен gps-навигатор.



Основен изглед на *Tour Mate*



Светлинни индикации:

Маркер крайна цел (син)

- Мига на всяка секунда – остават по-малко от 50 метра до крайната цел
- Свети постоянно – вие сте на по-малко от 5 метра от крайната цел

Състояние батерия (червен)

- свети постоянно – уредът се зарежда
- Не свети – уредът има достатъчно заряд
- Мига на всяка секунда – зарядът на батерията е на минимум

Индикатор сателитен сигнал (зелен)

- Свети постоянно – уредът е в режим локализиране на GPS-позиция
- Мига на всяка секунда – уредът е локализирал GPS-позиция и е готов за работа

Индикатори за посока на движение (червени)

- Един от тях свети постоянно – показва вярната посока към начална точка
- Всички светят за 2 сек. – маркирана е начална позиция или POI
- Един от тях мига – в режим DL остават по-малко от 50 м. до целта

*По време на първоначалното позициониране е желателно посочената площ да е открита за максимално бързо приемане на сателитни сигнали. След първоначалното локализиране, съвсем спокойно можете да приберете уреда в джоба, раницата, в кутия, в автомобил, дори и в масивни постройки! Той ще работи без проблеми, благодарение на свръхмощния си, 65-канален приемник.



Това е мястото, където е позиционирана антената на Tour Mate

Режим LF

LF е съкращение от **Location Finder**, т.е. това е режим, в който ще можете да търсите предварително запаметени начални точки или такива, зададени през компютъра. За целта преместете бутон Режими от позиция **OFF** на позиция **LF**. Зеленият индикатор за сателитен сигнал трябва да свети постоянно. Това означава, че уредът търси сателитни сигнали с цел позициониране. Както за всички други GPS-устройства, и при този важи условието да сте на открито пространство, когато уредът търси сателити.

*Въпреки че приемникът му е 65-канален и от най-ново поколение и превъзхожда в пъти повечето познати GPS-уреди, **Tour Mate** ще позиционира най-бързо на открити пространства. За тази операция му е необходима около половин минута при студен старт. При горещ старт позиционирането не отнема повече от няколко секунди.

Когато уредът улови достатъчно сателитни сигнали за правилно позициониране, зеленият индикатор ще започне да мига равномерно на всяка секунда. Това означава, че **Tour Mate** е готов за работа. Натиснете и задръжте за 2 сек. бутонът за задаване на начална позиция. Всичките 8 индикатора за посока ще светнат за 2 сек. и ще загаснат, а синият маркер за крайна цел ще свети постоянно. Това означава, че вашата начална точка е маркирана и спокойно можете да започнете пътуването си, без да се притеснявате как ще се доберете отново до началната точка.

***Повторното задържане на бутона за задаване на начална позиция ще маркира нова позиция, която ще изтрие старата!**

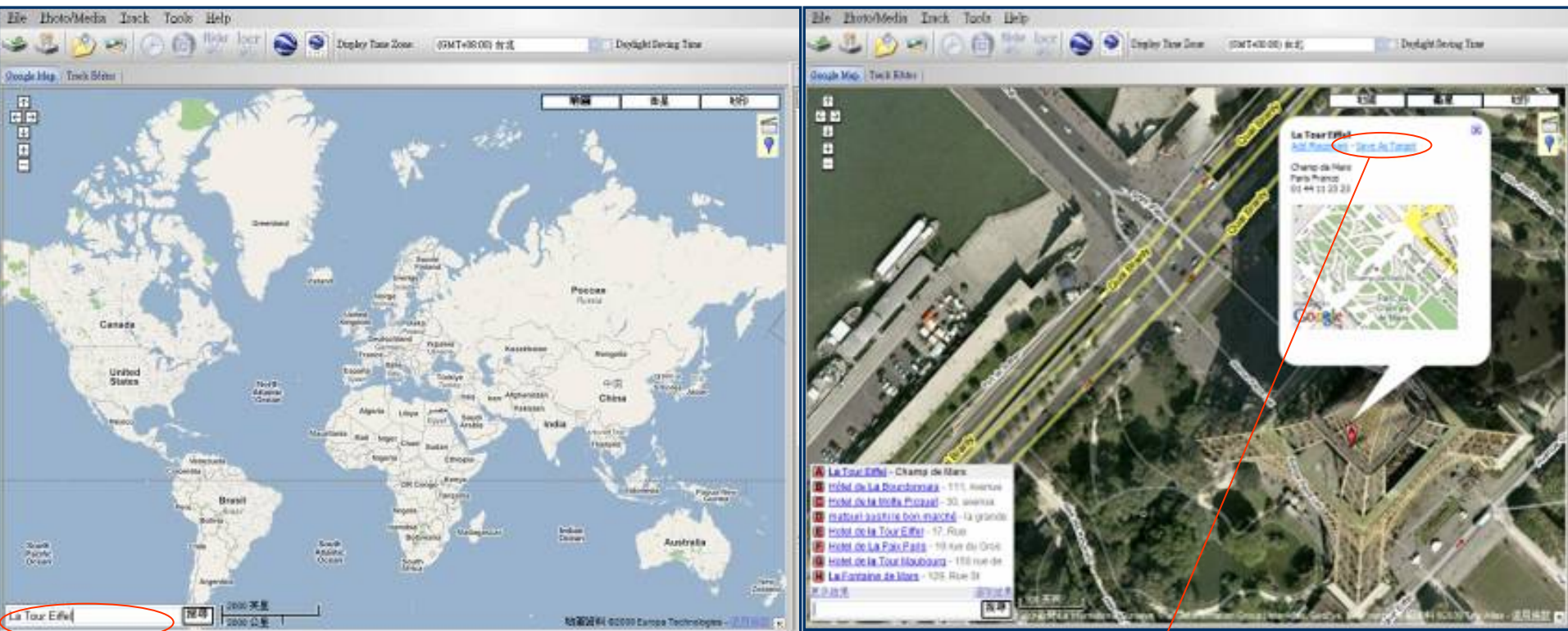
В момента, в който се отдалечите на няколко метра от маркираната позиция, един от червените индикатори за посока ще започне да свети, показвайки ви как да се върнете до началната точка. Точно тази функция е уникално полезна за риболовци, ловци, любители на планината и офроуда, екстремните спортове и дори обикновени пешеходци, тъй като без значение дали е ден или нощ, мъгла или гъсти гори или колко навътре в морето сте, **Tour Mate** винаги ще показва вярната посока към вашата цел и ще ви води по най-краткия път обратно до нея. И всичко това ще се случва без вие да правите абсолютно нищо! За всичко това ще се грижи уникалният 65-канален ресивър, който с едно зареждане ще работи повече от 14 часа и ще ви гарантира сигурност и спокойствие!

***Когато следвате светлинната индикация на Tour Mate, USB входът трябва да сочи към вас!**



Режим LF през компютър

Чрез **Photo Tagger** (включен е в комплекта) също можете да задавате начална позиция на **Tour Mate**. За целта предварително трябва да инсталирате софтуера и да свържете устройството към компютъра чрез USB кабел и да го включите в режим **LF**. Задължително трябва да имате и добра интернет връзка, за да може Google Earth бързо да се справя с опресняването на информацията. Можете да въведете директно gps-координати в посоченото на лявата картинка поле или да напишете направо град и адрес на съответния език. На дясната картинка се вижда резултатът от вашето търсене – в случая това е Айфеловата кула във Франция.



Избирате **Save Target As** и началната точка ще бъде запомнена в Tour Mate.

Режим DL

DL идва от **Data Logger**, т.е. това е режим, в който **Tour Mate** ще записва вашето движение в GPS-формат, и то не само като точки, а и с информация за дата, час, скорост, надморска височина и т.н. Важно е да се знае, че в този режим бутонът за задаване на първоначална позиция вече ще работи като маркер за POI, т.е. при натискане, 8-те стрелки за посока ще светват за секунда и ще запаметява точка, която после можете да видите в **Photo Tagger**, да я съчетаете със снимка или видео и да си я съхраните във файл с интересни неща или пък да я изпратите на приятел, който да посети посоченото място. За целта преместете бутон Режими в позиция **DL**, изчакайте, докато зеленият индикатор за сателитни сигнали започне да мига и започнете вашето пътешествие съвсем спокойни, защото всяка ваша стъпка се записва.

Добре е да имате предвид, че ако сте задали предварително начална точка през компютъра или ръчно маркирана с **Tour Mate**, дори и да е в **DL-режим**, индикаторите за посока на движение ще продължават да показват посоката към началната точка. Това е изключително удобно, тъй като можете във всеки един момент да си маркирате интересни места и винаги да знаете в каква посока трябва да се върнете.

Режимът може да се ползва и като заключващ за **LF**, за да не изтриете без да искате зададената начална позиция и да не можете да се върнете там, от където сте тръгнали или да стигнете до мястото, което сте задали през компютъра.



Софтуер Photo Tagger

Придружаващият софтуер **Photo Tagger** е лесен и мощен инструмент за изобразяване и обработка на данни от вашето пътуване. Чрез него можете да разгледате в подробности как е минало пътуването, с каква средна скорост сте се движили, каква е била максималната ви скорост, къде точно е била, колко време сте прекарали в движение, колко време сте били спрели, каква е била надморската височина и астрономическото време във всеки един момент и още какви ли не други неща. Софтуерът ви позволява експорт на данни в **KMZ** и **GPX**-формат, т.е. вашите данни от пътуването като точки ще могат да се четат от уреди като Garmin.

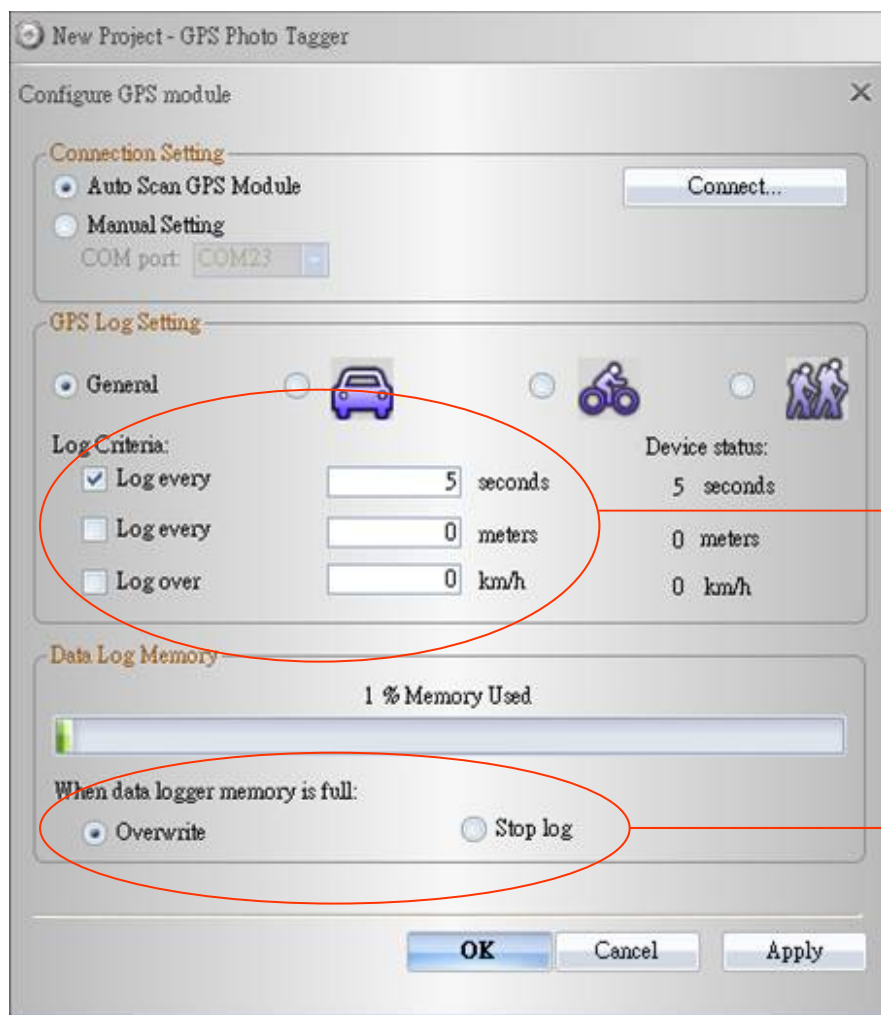
Чрез **Photo Tagger** можете да комбинирате снимки с GPS-координати, така че всеки, който има подходящо GPS-устройство ще може безпроблемно да намери мястото, от което е направена съответната снимка с точност под 1 метър.

Софтуера извършва и персонални настройки на **Tour Mate**, т.е. може да се променя начина и честотата на запис на данните, могат да се трият и задават данни, да се следи обема на използваната памет, да се правят ръчни настройки за baud и още много други.

В следващите няколко страници ще ви покажем как точно става това...

Конфигуриране на Tour Mate

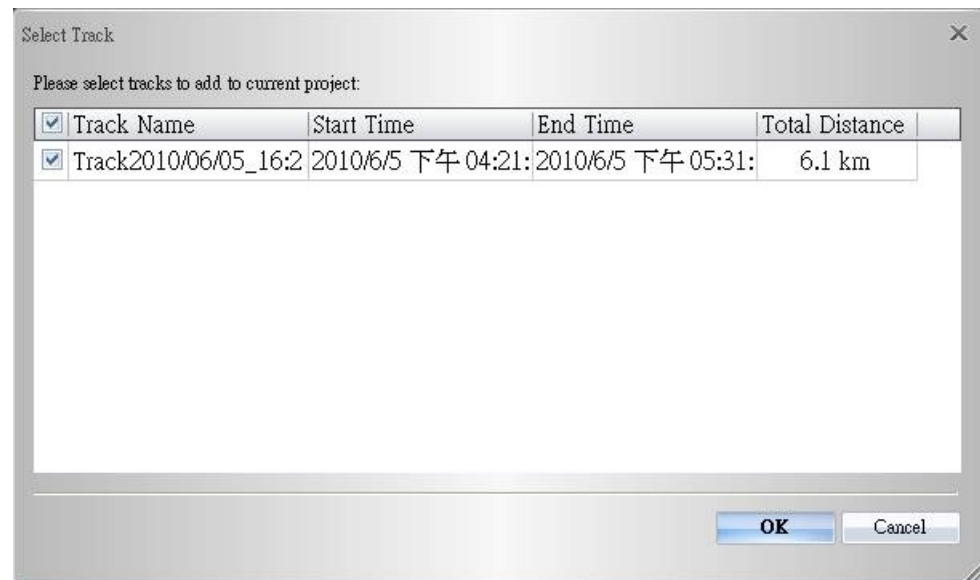
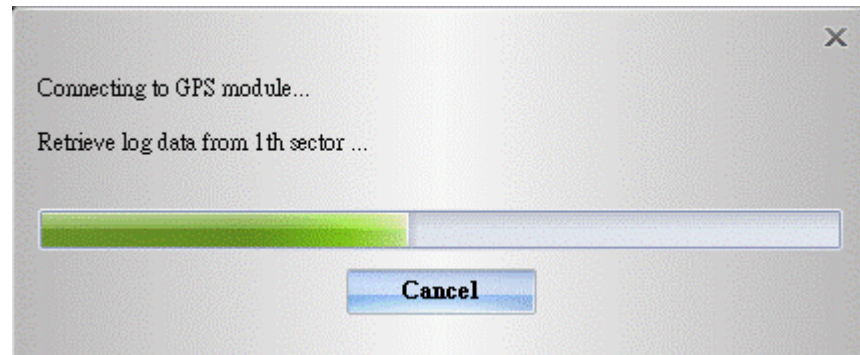
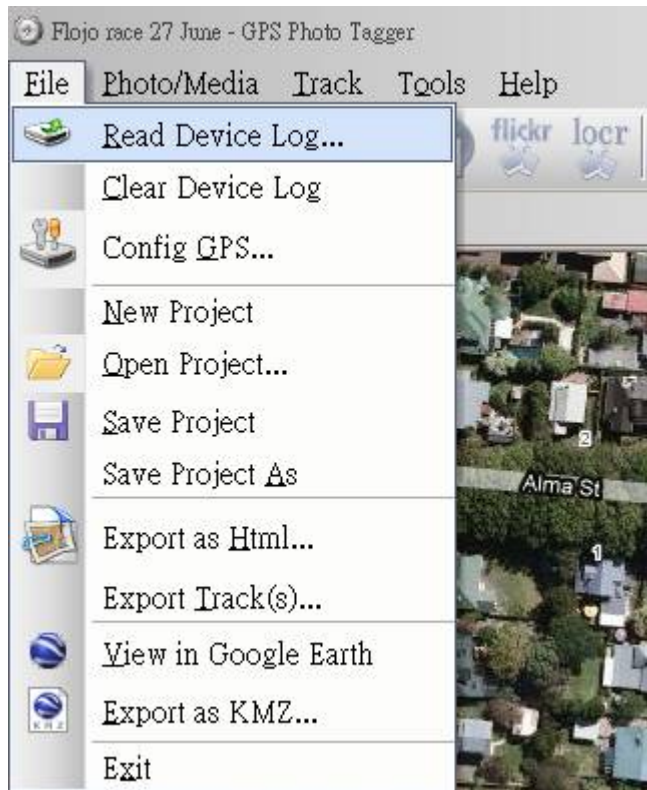
За целта предварително трябва да сте инсталирали Photo Tagger на вашия компютър. След това включвате Tour Mate в режим LF и го свързвате чрез USB към компютъра.



Филтри за настройка на метода на запис

Важно е да определите какво искате да прави уреда, ако паметта е запълнена – да спре да записва или да записва данни върху най-старите

Изтегляне на данните за пътуването



onthewayhome - GPS Photo Tagger

File Photo/Media Track Tools Help

Display Time Zone: (GMT+08:00) 台北 Daylight Saving Time

Google Map Track Editor

地圖 衛星 地形

Track List Speed/Altitude View Photo View Photo List

Track Name	Color	Line Width
Track2008/09/10_14:43	Blue	5
Track2008/09/11_07:38	Pink	5
Track2008/09/12_18:28	Black	5
Track2008/09/16_09:56	Purple	5
Track2008/10/15_06:46	Green	5
Track2008/09/10_14:43	Yellow	5

Play Normal

Time:

Photo Slide Show

Track properties:

Track Name	Track2008/09/10_14:43
Start Time	2008/9/10 下午 03:43:51
End Time	2008/9/10 下午 07:03:02
Duration	0 Days 04:19:11
Total Distance	25.3 km

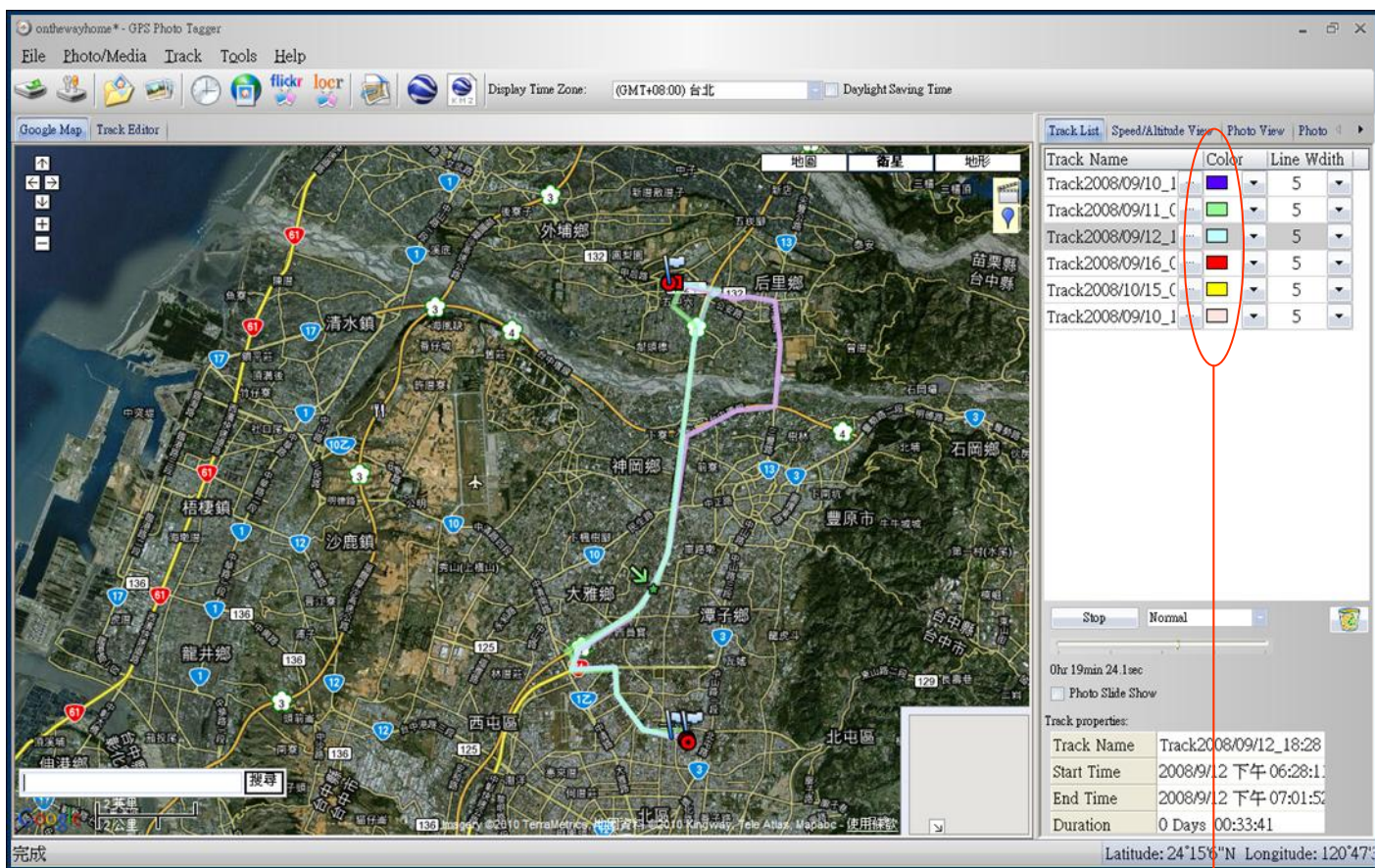
Latitude: 24°12'52"N Longitude: 120°46'51"E

完成

Езикът на картата съответства на страната.

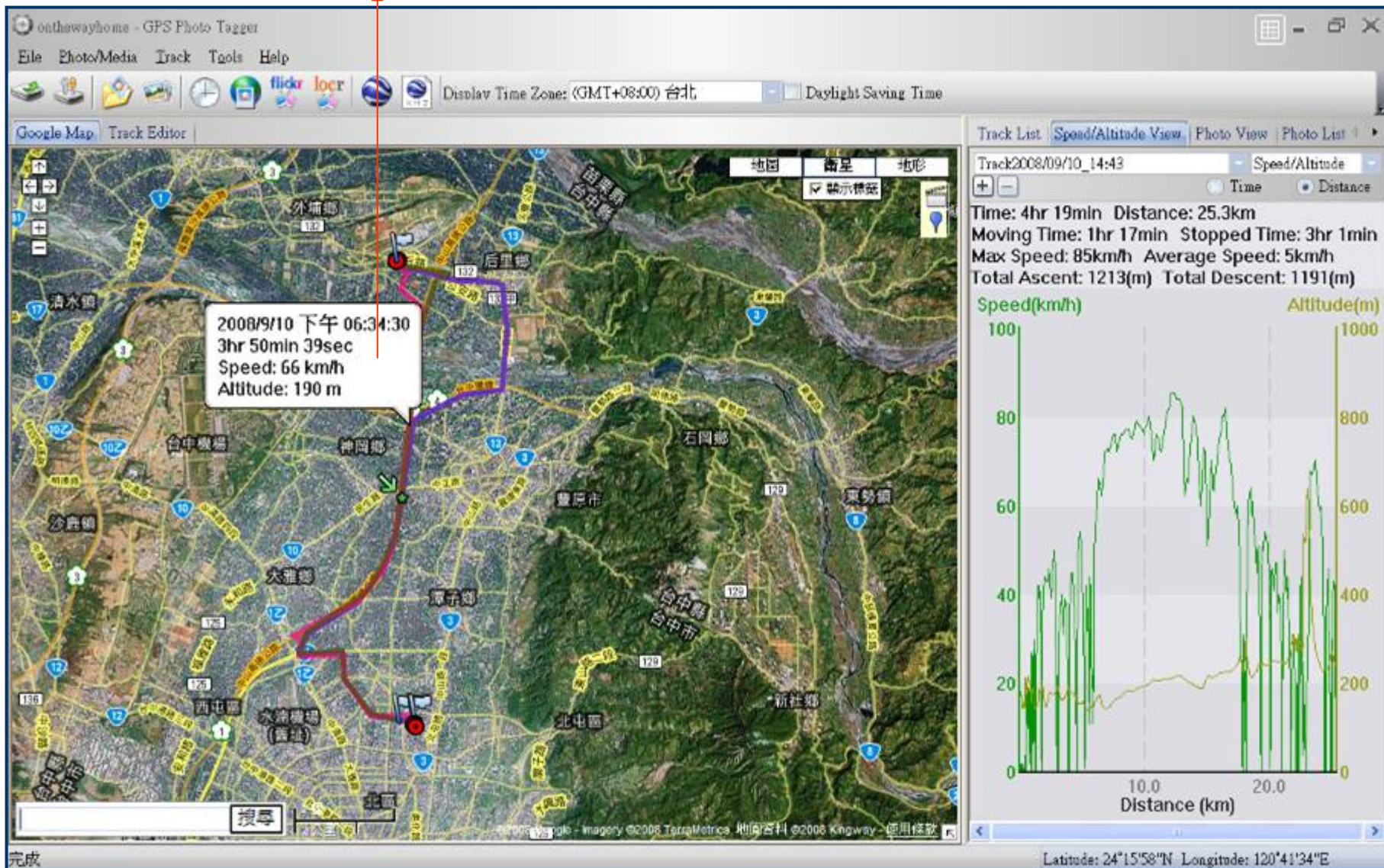
Изберете трак, който да разгледате

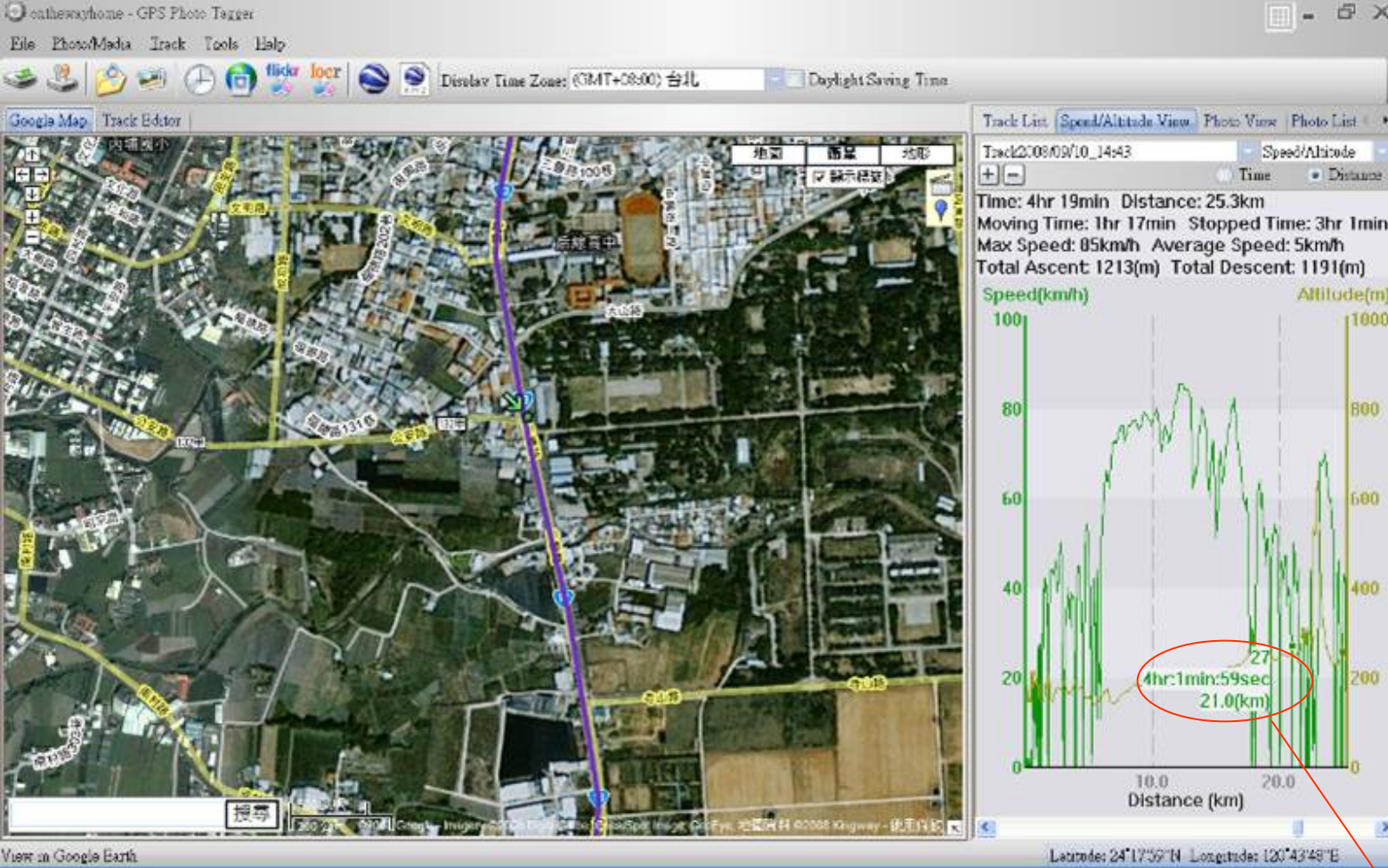
Чрез този бутон можете да разгледате цялото пътуване като филмче. Зелената стрелка на картата ще се мести автоматично, за да ви показва във всеки момент къде точно сте се намирали.



За ваше улеснение траковете са обозначени с различни цветове и лесно ще можете да се ориентирате върху картата

Кликнете върху някоя част от трака и моментално ще видите часа и датата, както и скоростта и надморската височина за съответното място.

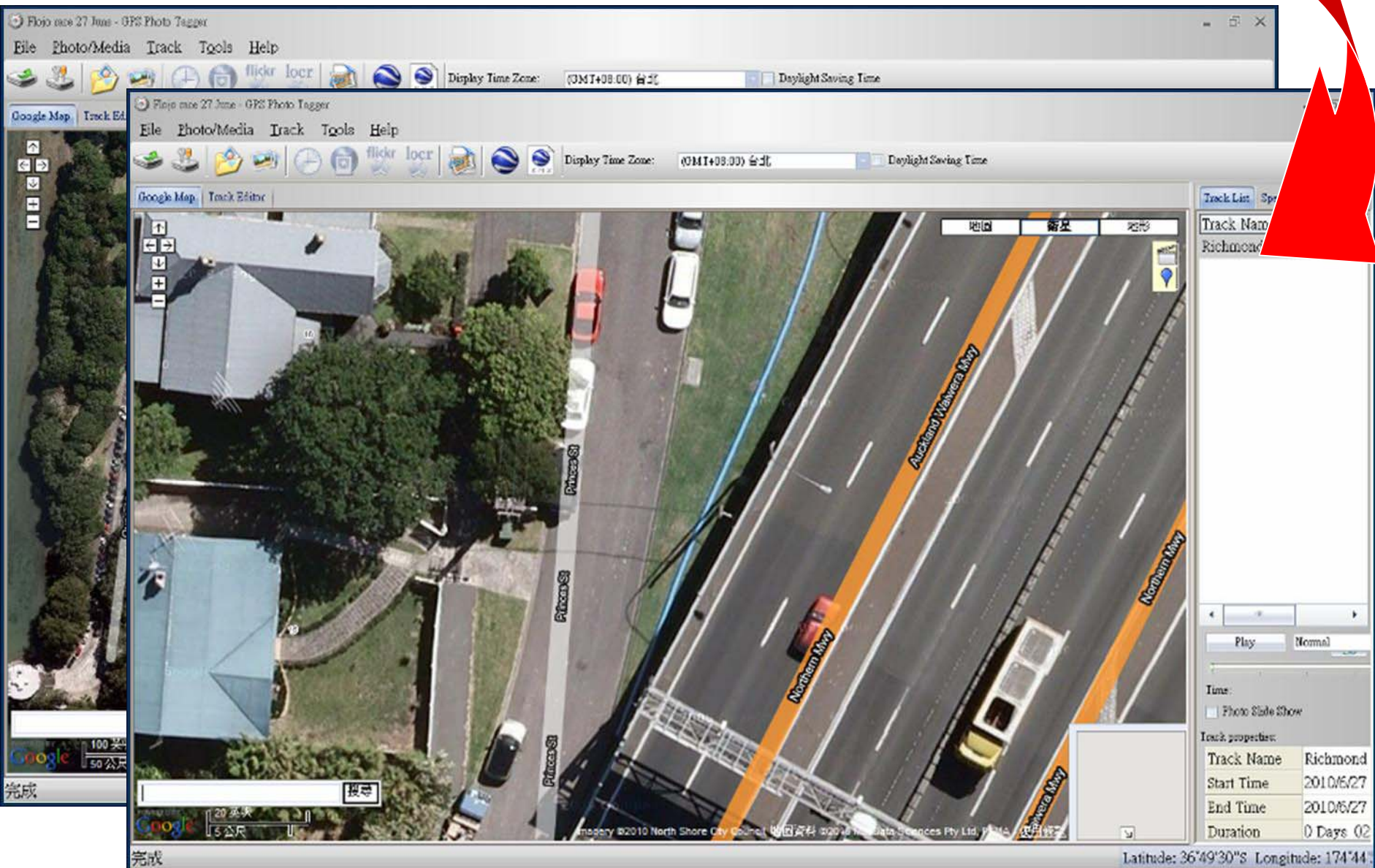




Кликнете с мишката тук и веднага ще видите съответната точка върху картата.

Тази функция е много полезна ако се чудите примерно дали пътуващият е спазвал ограниченията за скоростта, дали се е отклонявал нерегламентирано от маршрута, за колко време се е отклонил, спирал ли е или не, кога е пристигнал еди къде си и т.н. Данните от уреда могат да бъдат много важни при определяне причините за пътен инцидент!

Една от най-впечатляващите възможности е това, че можете да увеличите мащаба на дадена точка и да разгледате в детайли какво има там, благодарение на уникалните възможности на Google Earth.



Кликнете тук, за да видите възможностите за обработка на снимки и филми

Ако снимките са от някоя ваканция примерно, с радост бихме искали да имаме възможност да ги комбинираме с gps-координати и да ги подредим по начин, който никой обикновен албум не може.

Можем да сложим дори бележки за всяка отделна снимка.

onthewayhome - GPS Photo Tagger

File Photo/Media Track Tools Help

Display Time Zone: (GMT+08:00) 台北 Daylight Saving Time

Google Map Track Editor

Track List Speed/Altitude View Photo View Photo List **Media List**

Name	Date	Place Mark	Latitude	Longitude
MOV03187.MPG	2008/6/28 下午 04:30			

MOV03187.MPG 2008/6/28 下午 04:30:04

640 x 480

00:13

Latitude: 24°18'3"N Longitude: 120°43'45"E

已停止

View in Google Earth

Photo Tagger възпроизвежда също така и филми!

Възможност за гледане на цял екран

G-Mouse

Най-голямото предимство на **Tour Mate** е, че може да бъде използван като външна антена за GPS и комбиниран с лаптоп или **PDA**. Резултатът е мощен **GPS-навигатор**, който ще се радва на супер бърза комуникация със спътниците, благодарение на съвсем нова, 65-канална технология, гарантираща бързо опресняване на информацията, а от там и невероятна точност на позиционирането. Необходимо е само да инсталирате навигационен софтуер (**изпробвано с Garmin Mobile PC !**) и вашият лаптоп за секунди ще се превърне в огромен, говорещ на български и лесно видим **GPS-навигатор**. На всичко отгоре, ако включите **Tour Mate** в **DL** режим, той ще запише цялото ви пътуване с всевъзможна информация за всяка точка от него. В зависимост от настройките на записване, може да разчитате на неподозирано много време за запис. (ако логът е настроен на 5 секунди, времето за запис е около 140 часа!)

*Задължително инсталирайте всичко от диска, който придружава уреда, преди да го включите за ползване като външна GPS-антена!



Технически данни на Tour Mate:

- Супер чувствителен, 65-канален SkyTrack 6 gps receiver
- Изключителни възможности при стартиране: студен старт - 29 сек., топъл старт – 1сек.
- Поддържа NMEA0183 стандарт
- Поддържа WAAS/EGNOS корекции
- Възможност за запаметяване на 100 000 POI, всяка с gps-координати, надморска височина, скорост, дата и час
- Smart Power функция за съхраняване живота на батерията. Възможност за непрекъсната работа до около 14 часа
- 8 светлинни индикатора за чиста посока
- Не е нужен никакъв допълнителен софтуер, за да работи
- Ултрамодерен и удобен дизайн, размери Д x Ш x В: 70 x 28 x 20 милиметра, тегло 40 гр.
- USB интерфейс

Photo Tagger

- Поддържа Windows, XP, Vista and Win 7
- Поддържа ъплоуд към Flickr
- Поддържа експорт към KML, GPX и PLT формат
- Мултиезични менюта, включително и руски
- Поддържа обработка на тракове
- Поддържа видео AVI и MP4
- Може да качи всяка локация в Tour Mate

В кутията:



Tour Mate



Li-Ion батерия



Зарядно за запалка 12V



USB кабел



Връзка за носене



Неплъзгаща се подложка за табло



Photo Tagger Software

Официален вносител:

IRIDIUM LTD.

Гр. Пловдив

0899 84 74 66

www.gsplovdiv.com

Дистрибутори:

м-н Go Fish, гр. Варна

Бул. Хр. Ботев 4 В

052/ 62 13 35

www.gofish.bg